

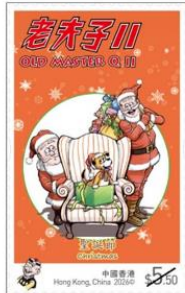
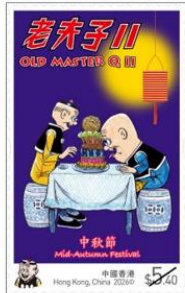
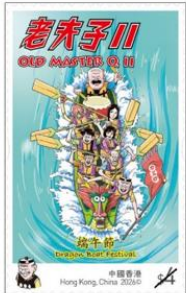
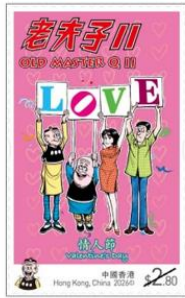
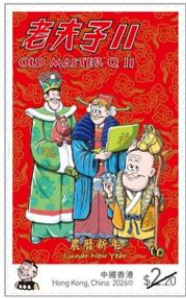


二零二六年三月號(第五期)
3月19日出版

電話 Tel. : 2785 5711
傳真 Fax : 2191 9296
香港郵政總局郵政信箱11968號
P.O. Box 11968
General Post Office, Hong Kong

特別郵票—「老夫子II」

發行日期：二〇二六年四月二日



套摺

郵票（一套六款面值：2.20元、2.80元、3.70元、4元、5.40元及5.50元）



紀念套摺（附有一張小全張、一張10元郵票小型張、
一張20元郵票小型張及一支紫外光燈電筒）



特別郵戳
(特別郵戳直徑：32 毫米)

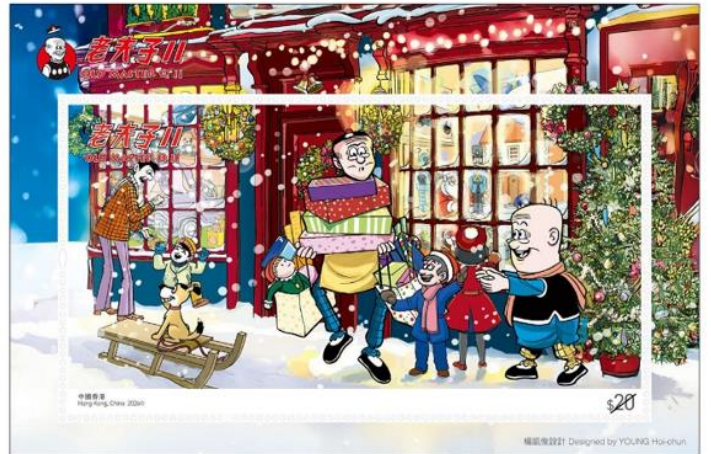


掃一掃，知更多！

stamps.hongkongpost.hk/filemanager/common/extend_inf/o/2026/oldmasterqii.pdf



10元郵票小型張



20元郵票小型張



郵資已付圖片卡 (空郵郵資)
(一套八張)



小全張 (背膠)



小全張 (自動黏貼)

郵票資料

設計:	楊凱俊
承印者:	法國 Cartor Security Printing
印刷方法:	版票、小全張、自動黏貼小全張及\$10 郵票小型張 — 平版 \$20 郵票小型張 — 平版加燙壓及壓印
郵票面積:	版票 — 28 毫米 × 45 毫米 \$10 及 \$20 郵票小型張 — 110 毫米 × 60 毫米
郵票排列:	版票 — 二十五枚郵票一版
郵票小型張面積:	130 毫米 × 85 毫米
小全張及自動黏貼小全張面積:	160 毫米 × 120 毫米
齒孔:	13.5 × 13.25 (兩面直邊各有一個橢圓形齒孔)
紙張:	版票、小全張、\$10 及 \$20 郵票小型張 — 混有防偽纖維 自動黏貼小全張 — 自動黏貼郵票紙(混有防偽纖維)
發行日期:	二〇二六年四月二日

銷售安排

上述特別郵票和相關集郵品於二〇二六年三月二十六日起在郵政總局、九龍灣郵政局、沙田中央郵政局、屯門中央郵政局、尖沙咀郵政局和荃灣郵政局展出，供公眾人士參觀。此外，各集郵局於二〇二六年三月十九日至二十五日期間接受自備封蓋銷服務的預約申請。

銷售安排現細列如下:

郵品	單位售價 (港幣/元)	發售日期	發行首兩日每名排隊 顧客的限購數量
「老夫子 II」特別郵票			
(A) 在各郵政局發售的郵品			
首日封	2.5	二〇二六年 三月十九日 至 十二月 三十一日	無限額
郵票 (一套六款面值：2.20 元、2.80 元、3.70 元、4 元、5.40 元及 5.50 元)	23.6	二〇二六年 四月二日 至 十二月 三十一日	各面值郵票 各 5 版 (即各面值郵票 各 125 枚)
10 元郵票小型張	10		5 張
20 元郵票小型張	20		5 張
小全張 (背膠) (嵌有一套六枚郵票)	23.6		5 張
小全張 (自動黏貼) (嵌有一套六枚郵票)	23.6		5 張
套摺 (附有一套六枚郵票、一張 10 元郵 票小型張及一張 20 元郵票小型張)	77		5 套

郵品	單位售價 (港幣/元)	發售日期	發行首兩日每名排隊 顧客的限購數量
(B) 只限在集郵局發售的郵品			
已蓋銷首日封連一套六枚郵票 (以特別郵戳蓋銷)	28.6	二〇二六年 四月二日 至 十二月 三十一日	5 個
已蓋銷首日封連 10 元郵票小型張 (以特別郵戳蓋銷)	15		5 個
已蓋銷首日封連 20 元郵票小型張 (以特別郵戳蓋銷)	25		5 個
已蓋銷首日封連小全張(背膠) (以特別郵戳蓋銷)	28.6		5 個
郵資已付圖片卡(空郵郵資) (一套八張)	84		5 套
紀念套摺 (附有一張小全張、一張 10 元郵票 小型張、一張 20 元郵票小型張及一 支紫外光燈電筒)	108		5 套

即時人手蓋印安排

各郵政局將於二〇二六年四月二日為所有正式首日封/紀念封，以及註明首日字樣和本地地址的自製封，提供郵政局郵戳及特別郵戳的即時人手蓋印服務。當日，各集郵局另備有「集郵組」圖案郵戳和集郵局圖案郵戳以供蓋印，郵政總局 1 號印則只供在郵政總局使用。

追蹤



郵票·郵趣@Hongkong Post Stamps

· 緊貼第一手集郵資訊！

登記收取最新《集郵網絡》訊息

想第一時間收到關於新郵品及服務的最新資訊？

請登入香港郵政郵票策劃及拓展處網頁

https://stamps.hongkongpost.hk/tc/footer/get_me_updated/index.html，

或掃描二維碼登記收取電子版集郵網絡。

